

# INDICADORS



**MAIG 2011**

---

**ÍNDEX**

---

Creació i dissolució de societats mercantils	3
Empreses en concurs	4
Índex de producció industrial	5
PIB, consum privat i consum públic	6
Inversió	7
Exportacions i importacions de béns. Taxa de cobertura	8
Tipus d'interès	9
Tipus de canvi	10
Índex de preus al consum	11
Afiliació a la Seguretat Social. Règim general	12
Afiliació a la Seguretat Social. Règim d'autònoms	13
Atur registrat	14
Sinistralitat laboral	15

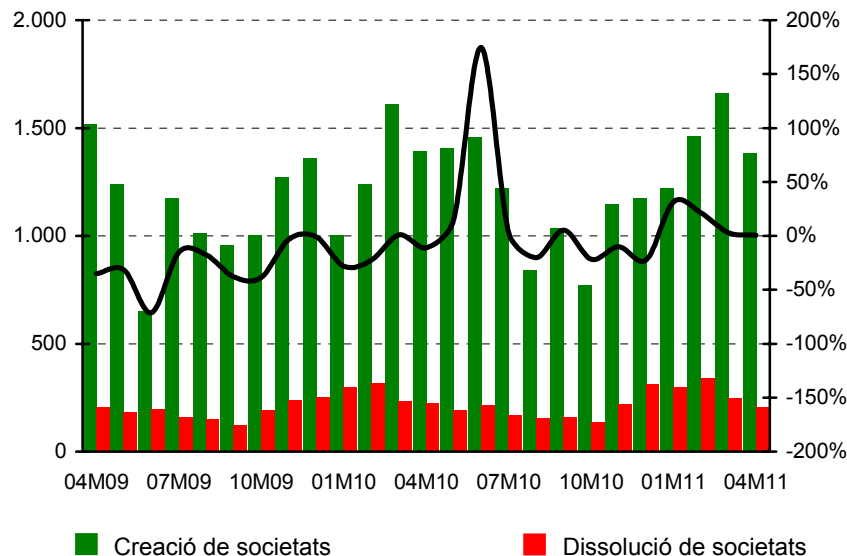
---

### Creació i dissolució de societats mercantils

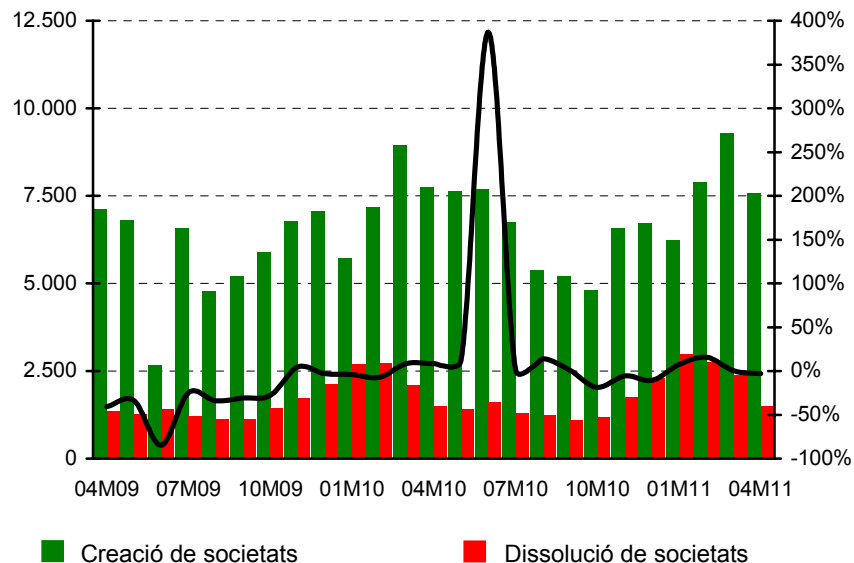
Escales esquerra: Nombre

Escales dreta: Variació del saldo (creació-dissolució) respecte el mateix mes de l'any anterior

**Catalunya**



**Espanya**



Font: Pimec a partir de dades de l'Idescat. Data publicació BORME.

	Creació de societats		Dissolució de societats	
Últim valor:	abril 2011	1.384 societats	abril 2011	208 societats
Màxim:	març 2007	2.966 societats	gener 2008	491 societats
Mínim:	juny 2009	650 societats	setembre 2009	105 societats

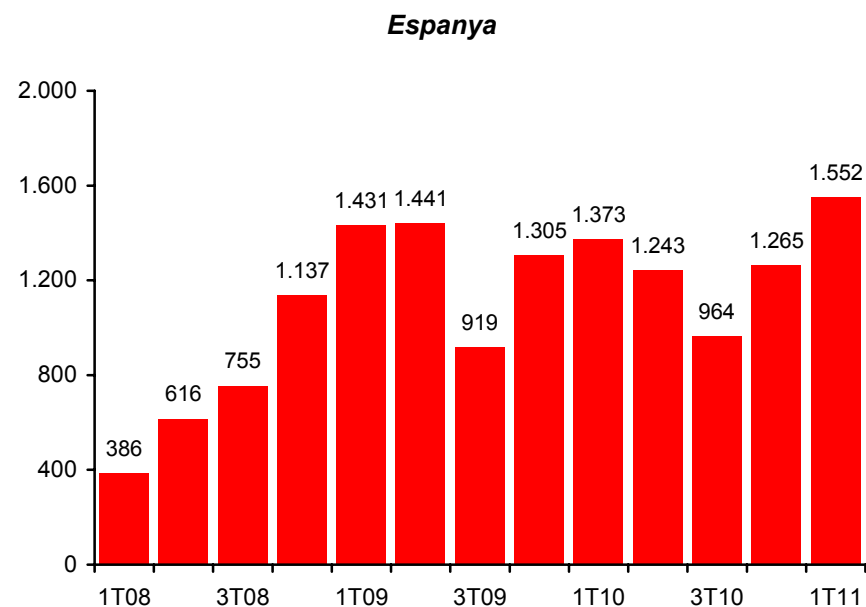
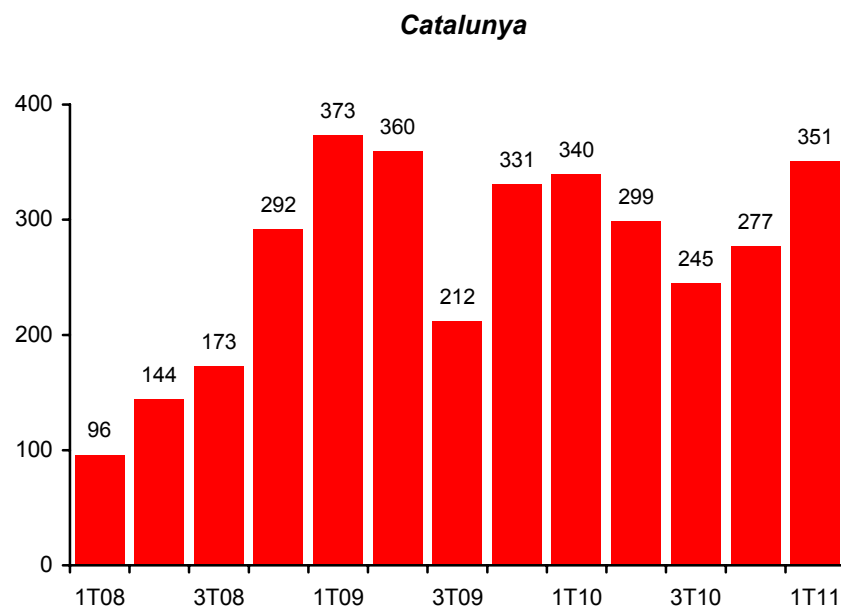
	Creació de societats		Dissolució de societats	
Últim valor:	abril 2011	7.594 societats	abril 2011	1.514 societats
Màxim:	març 2007	15.845 societats	gener 2008	3.888 societats
Mínim:	juny 2009	2.659 societats	agost 2008	976 societats

La creació de societats mercantils l'abril de 2011 va ser de 1.384, un -0,6% per sota la del mateix mes de l'any anterior. De la seva banda, la dissolució de societats mercantils l'abril de 2011 va ser de 208, un -6,7% per sota les registrades del mateix mes de l'any anterior.

La creació de societats mercantils l'abril de 2011 va ser de 7.594, un -2,0% per sota la del mateix mes de l'any anterior. De la seva banda, la dissolució de societats mercantils l'abril de 2011 va ser de 1.514, un 2,2% per sobre les registrades el mateix mes de l'any anterior.

## Empreses que han entrat en concurs

Nombre d'empreses



Font: Pimec a partir de dades de l'INE.

Últim valor:	1er trimestre 2011	351 empreses
Màxim:	1er trimestre 2009	373 empreses
Mínim:	1er trimestre 2006	37 empreses

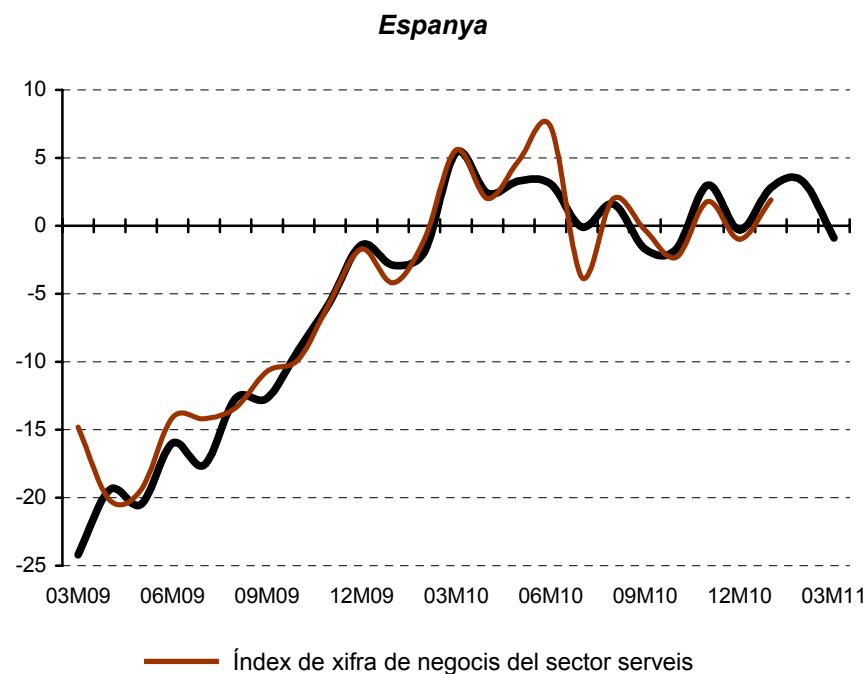
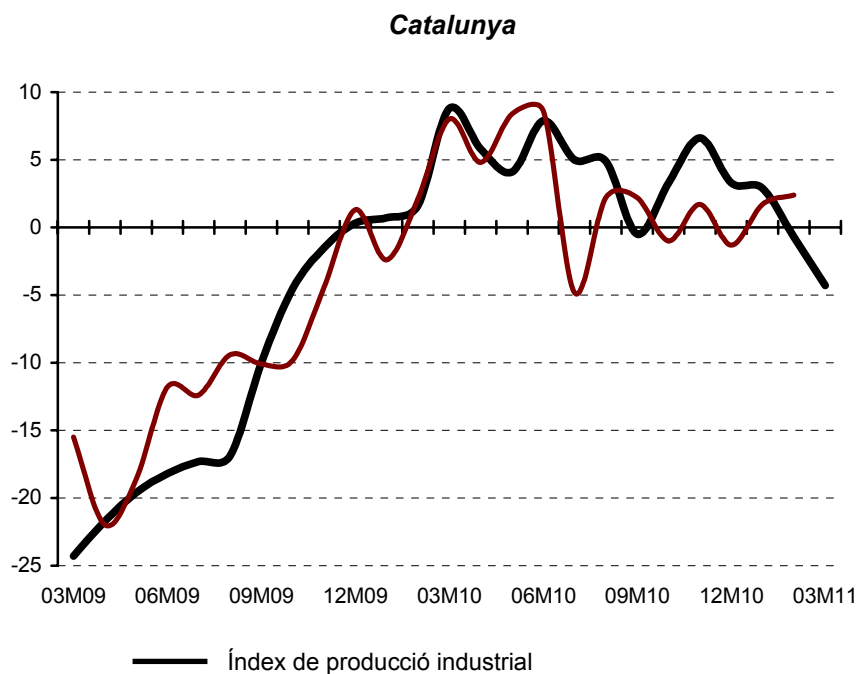
Últim valor:	1er trimestre 2011	1.803 empreses
Màxim:	2on trimestre 2009	1.441 empreses
Mínim:	3er trimestre 2006	177 empreses

El nombre d'empreses concursades a Catalunya augmenta d'un 3,2% el primer trimestre de 2011 en relació al mateix període de l'any anterior i se situa en 351.

El nombre d'empreses concursades a Espanya augmenta d'un 13,0% el primer trimestre de 2011 en relació al mateix període de l'any anterior i se situa en 1.552.

## Índex de producció industrial (desestacionalitzat) i índex de xifra de negocis del sector serveis

Taxes de variació interanual en percentatge



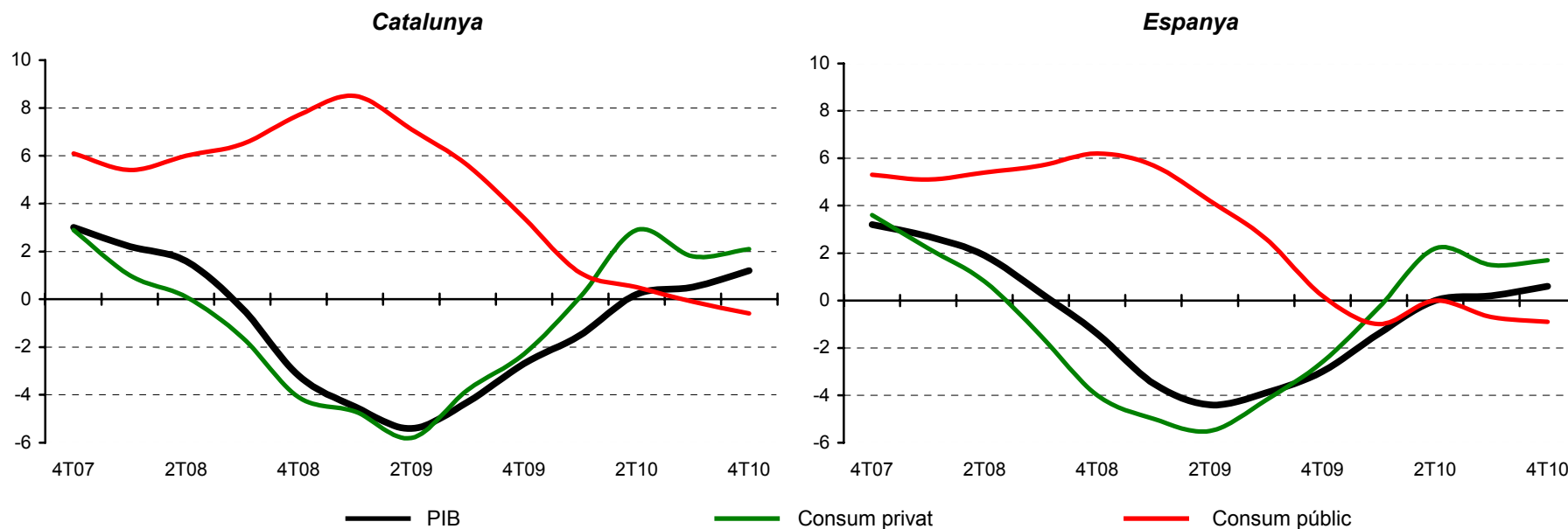
Font: Pimec a partir de dades de l'Idescat i de l'INE.

L'Índex de producció industrial es va reduir a Catalunya el març de 2011 d'un -4,3% en relació al mateix període de 2010. De la seva banda, l'índex de xifra de negocis del sector serveis va augmentar el febrer de 2011 d'un 2,4% en relació al mateix període de 2010.

L'Índex de producció industrial es va reduir a Espanya el març de 2011 d'un -0,9% en relació al mateix període de 2010. De la seva banda, l'índex de xifra de negocis del sector serveis va augmentar el febrer de 2011 d'un 1,7% en relació al mateix període de 2010.

### PIB, consum privat i consum públic

Taxes de variació interanual en percentatge



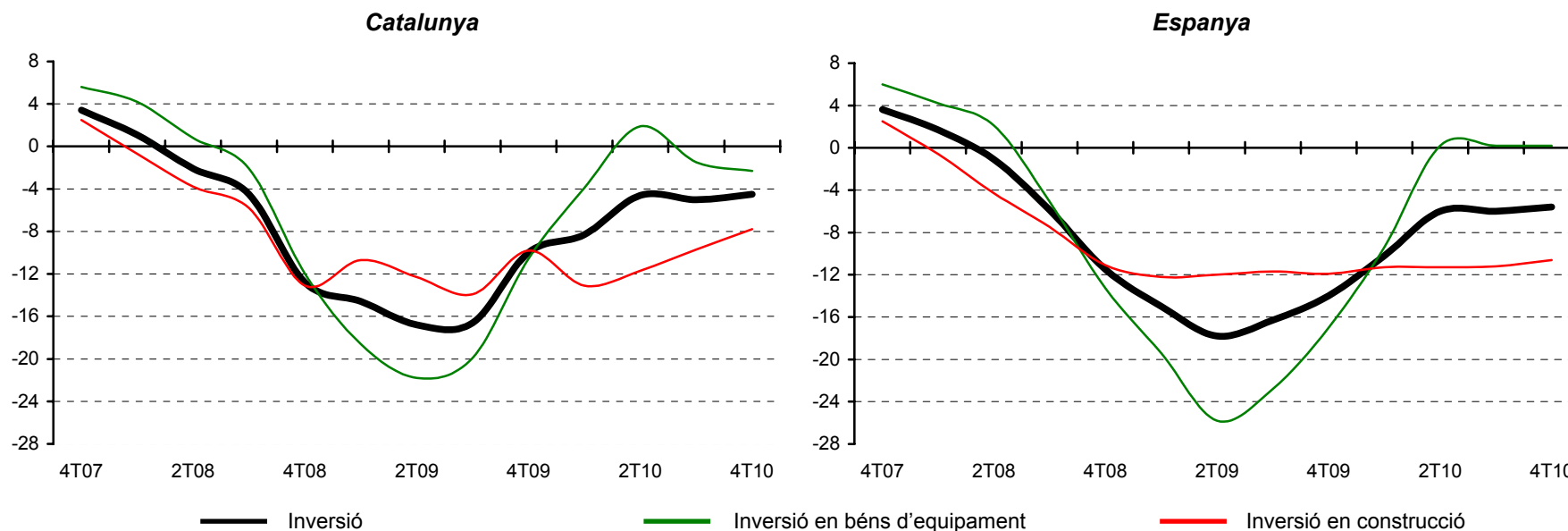
Font: Pimec a partir de dades de l'Idescat

El PIB va augmentar a Catalunya el quart trimestre de 2010 d'un 1,2% en relació al mateix període de l'any anterior. De la seva banda, el consum privat va augmentar d'un 2,1% en relació al mateix període de l'any anterior i el consum públic va disminuir d'un -0,6% en relació al mateix període de l'any anterior.

El PIB va augmentar a Espanya el quart trimestre de 2010 d'un 0,6% en relació al mateix període de l'any anterior. De la seva banda, el consum privat va augmentar d'un 1,7% en relació al mateix període de l'any anterior i el consum públic va disminuir d'un -0,9% en relació al mateix període de l'any anterior.

## Inversió

Taxes de variació interanual en percentatge



Font: Pimec a partir de dades de l'Idescat

La inversió va disminuir a Catalunya el quart trimestre de 2010 d'un -4,5% en relació al mateix període de l'any anterior. Per components, la inversió en béns d'equipament va disminuir d'un -2,3% i la inversió en construcció va caure d'un -7,8% en relació al mateix període de l'any anterior.

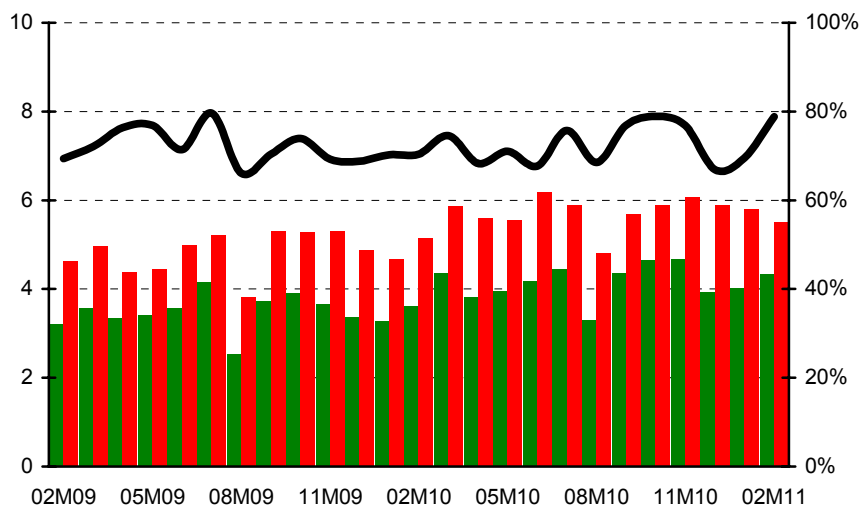
La inversió va disminuir a Espanya el quart trimestre de 2010 d'un -5,6% en relació al mateix període de l'any anterior. Per components, la inversió en béns d'equipament va augmentar d'un 0,2% i la inversió en construcció va caure d'un -10,6% en relació al mateix període de l'any anterior.

## Exportacions i importacions de béns. Taxa de cobertura

Escala esquerra: Exportacions i importacions en miliards d'euros

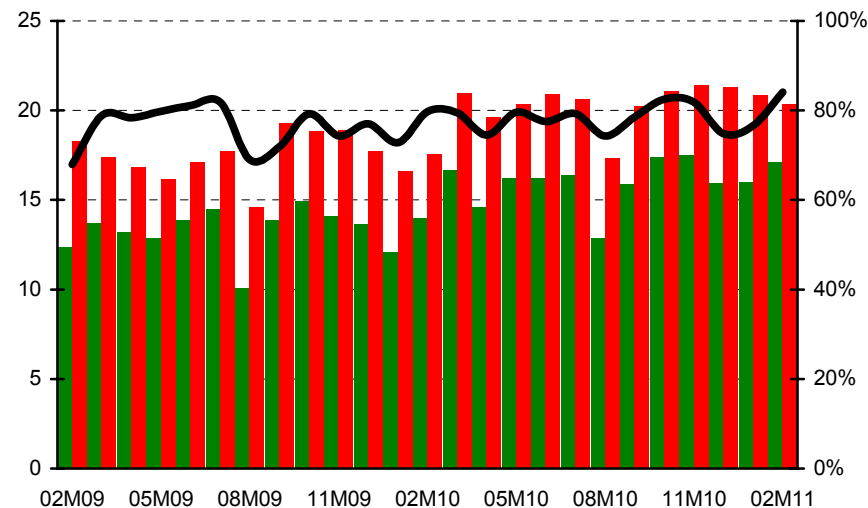
Escala dreta: Taxa de cobertura en percentatge (Exportacions / Importacions)

### Catalunya



■ Exportacions

### Espanya



■ importacions

Font: Pimec a partir de dades de l'Idescat.

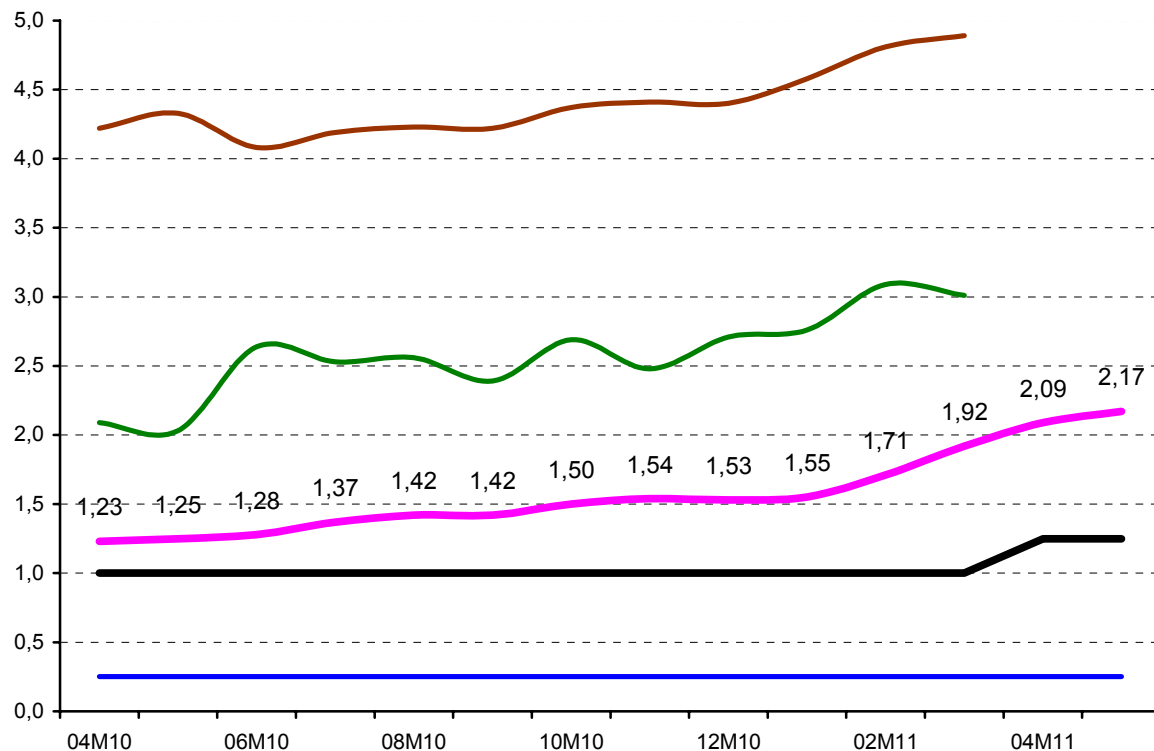
	Exportacions		Importacions		Taxa de cobertura	
Últim valor:	febrer 11	4,364	febrer 11	5,514	febrer 11	78,8%
Màxim:	juliol 08	5,040	octubre 07	7,545	juliol 09	79,6%
Mínim:	agost 09	2,532	agost 09	3,832	desembre 07	56,3%

	Exportacions		Importacions		Taxa de cobertura	
Últim valor:	febrer 11	17,137	febrer 11	20,387	febrer 11	84,1%
Màxim:	abril 2008	17,964	octubre 07	26,017	febrer 11	84,1%
Mínim:	agost 2009	10,072	agost 09	14,595	desembre 07	59,1%

Les exportacions de béns es van situar a Catalunya el febrer de 2011 en 4.364 milions d'euros, un 20,1% per sobre les registrades el mateix mes de l'any anterior. De la seva banda, les importacions es van situar en 5.514 milions d'euros, un 7,3% per sobre les registrades el mateix mes de l'any anterior. Finalment, al febrer de 2011 la taxa de cobertura es va situar en el 78,8%.

Les exportacions de béns es van situar a Espanya el febrer de 2011 en 17.137 milions d'euros, un 22,5% per sobre les registrades el mateix mes de l'any anterior. De la seva banda, les importacions es van situar en 20.387 milions d'euros, un 16,2% per sobre les registrades el mateix mes de l'any anterior. Finalment, al febrer de 2011 la taxa de cobertura es va situar en el 84,1%, assolint el màxim des de gener de 2007.

### Tipus d'interès

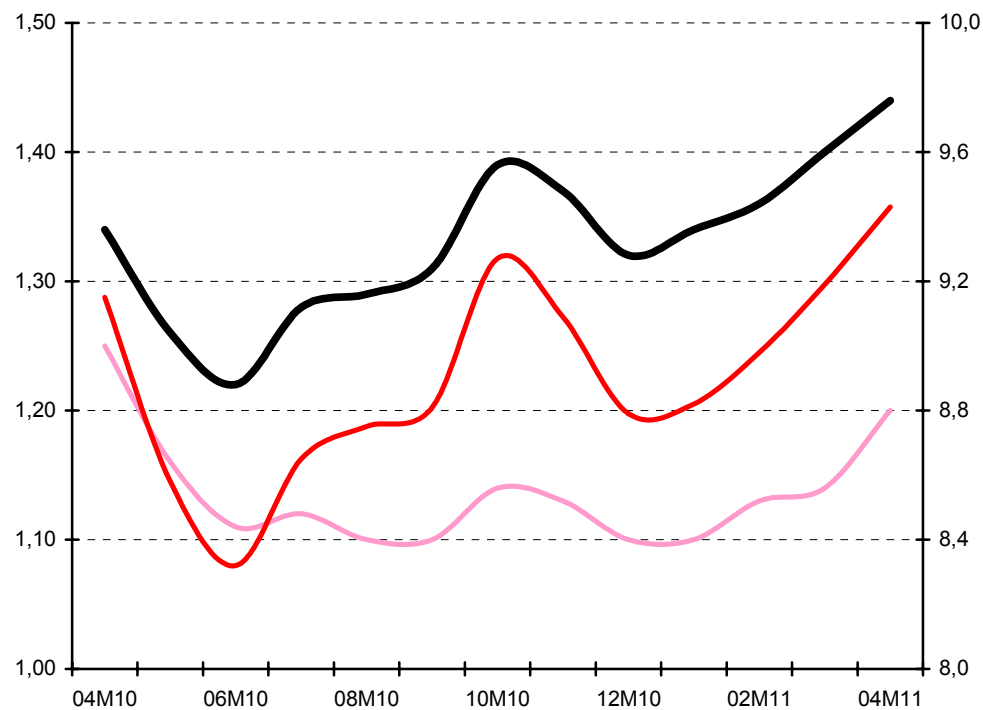


	Tendència	Últim valor	Data	Màxim		Mínim	
				Valor	Data	Valor	Data
Interès BCE	Alça	1,25	mai 11	4,25	set 08	1,00	Nov 10
Euríbor 1 any	Alça	2,09	abr 11	5,39	jul 08	1,22	Mar 10
Interès FED	Estabilitat	0,25	mai 11	5,25	ago 07	0,25	Nov 10
Interès préstecs fins a 1 milió d'euros (TAE) (inst no finan)	Alça	4,89	mar 11	6,97	oct 08	4,08	Jun 10
Interès préstecs de més d'1 milió d'euros (TAE) (inst no fin)	Baixa	3,01	mar 11	5,79	ago 08	2,00	Feb 10

Font: Pimec a partir de dades del Banc d'Espanya i del Ministeri d'Economia i Hisenda.

### Tipus de canvi

Unitats monetàries per euro (llevat dels lens: centenars d'unitats per euro)



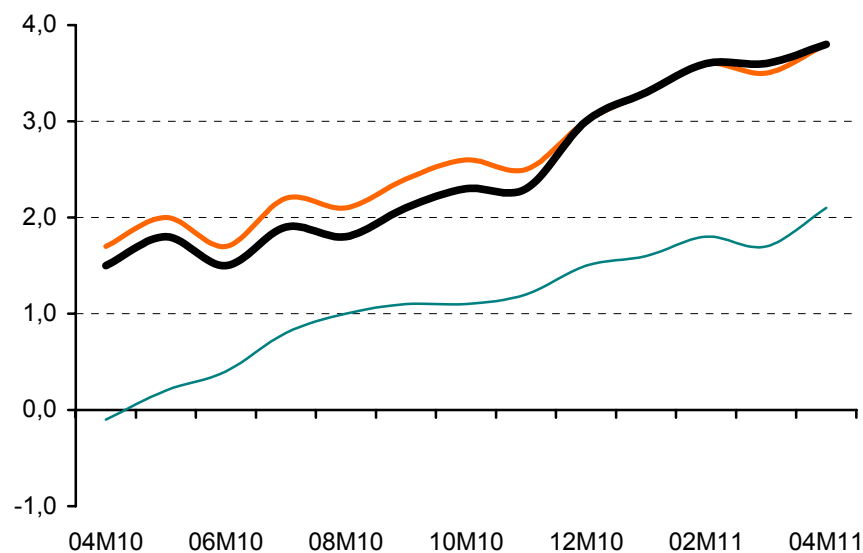
Escala esquerra: Tendència euro		Últim valor	Data	Màxim		Mínim	
				Valor	Data	Valor	Data
—	Dòlar EUA	1,44	abr 11	1,58	jul 07	1,22	jun 10
—	len japonès (x100)	1,20	abr 11	1,68	jul 07	1,10	ago 10
—	Franc suís	1,30	abr 11	1,67	oct 07	1,28	des 10
—	Lliura esterlina	0,883	abr 11	0,920	mar 09	0,663	gen 07
Escala dreta:							
—	Iuan xinès	9,43	abr 11	11,02	abr 08	8,32	jun 10
—	Corona noruega	7,81	abr 11	9,42	des 08	7,70	oct 07

Font: Pimec a partir de dades del Banc d'Espanya.

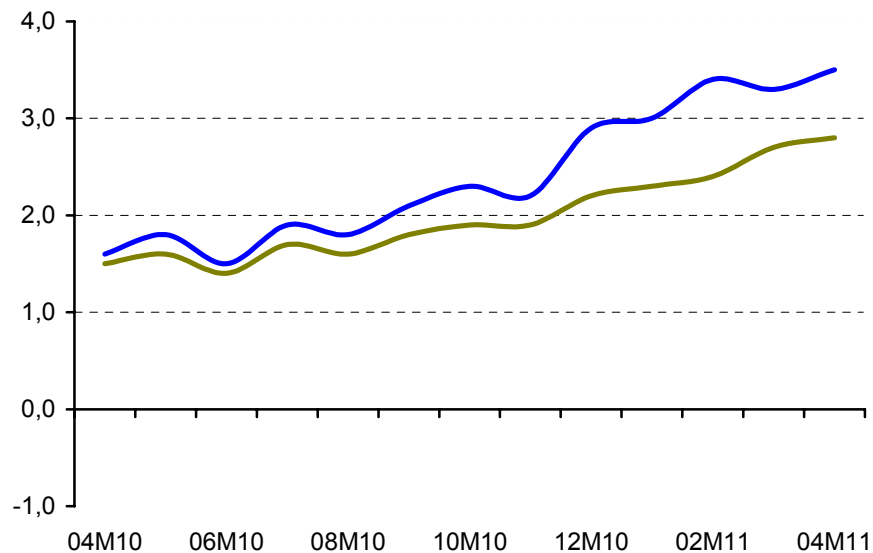
## Índex de preus al consum

Taxes de variació interanual

IPC a Catalunya, Espanya i subjacent



IPC harmonitzat (IPCA) a Espanya i Unió Monetària



Tendència	Últim valor	Data	Màxim		Mínim	
			Valor	Data	Valor	Data

**Gràfic esquerra: Evolució de preus utilitzats per la negociació col·lectiva. Permet comparar l'evolució dels preus de Catalunya amb Espanya**

IPC Catalunya	Alça	3,8	abr 11	5,1	jul 08	-0,9	jul 09
IPC Espanya	Alça	3,8	abr 11	5,3	jul 08	-1,4	jul 09
Inflació subjacent	Alça	2,1	abr 11	3,5	jul 08	-0,1	abr 10

**Gràfic dreta: permet comparar la competitivitat via preus d'Espanya amb la Unió Monetària**

IPC Espanya harmonitzat	Alça	3,5	abr 11	5,3	jul 08	-1,3	jul 09
IPC Unió Monetària	Alça	2,8	abr 11	4,0	jul 08	-0,6	jul 09

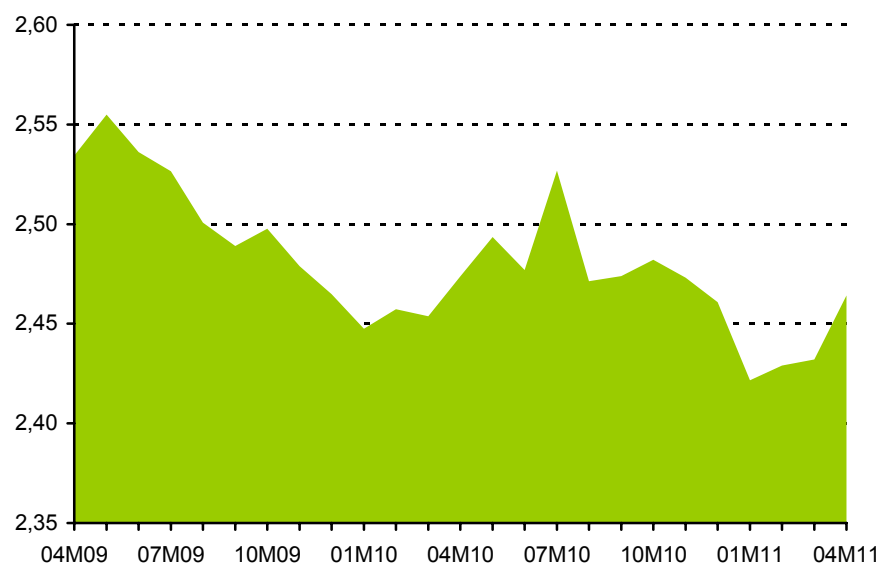
Font: Pimec a partir de dades de l'INE.

L'IPC general es va situar l'abril de 2011 en el 3,8% a Catalunya i a Espanya. De la seva banda, la inflació subjacent va augmentar fins el 2,1% en relació al mateix més de l'any anterior. Finalment, l'IPC harmonitzat (IPCA), que permet comparar l'evolució dels preus a Espanya amb els del conjunt de la Unió Monetària es va situar en el 3,5%, augmentant fins a set dècimes el diferencial amb el conjunt de la Unió Monetària (2,8%).

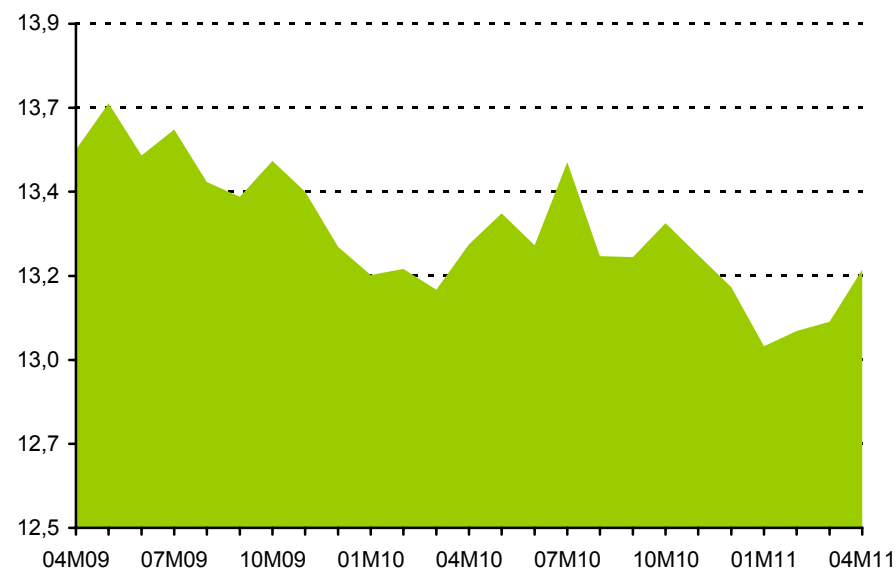
### Afiliació a la Seguretat Social. Règim general

Milions de persones

#### Catalunya



#### Espanya



Milers de persones	Últim valor	Data	Màxim		Mínim	
			Valor	Data	Valor	Data
■ General	2.464,2	abr 11	2.787,3	jun 07	2.421,6	gen 11
■ Primari	8,1	abr 11	8,6	mai 09	7,3	gen 09
■ Indústria	430,5	abr 11	554,0	jun 07	429,6	gen 11
■ Construcció	156,2	abr 11	291,7	jun 07	156,2	abr 11
■ Serveis	1.847,1	abr 11	1.954,2	mai 08	1.797,0	gen 10
■ Sense classif	22,3	abr 11				

Milers de persones	Últim valor	Data	Màxim		Mínim	
			Valor	Data	Valor	Data
■ General	13.218,0	abr 11	14.913,5	jun 07	12.999,4	gen 11
■ Primari	54,6	abr 11	103,8	jul 08	51,2	gen 09
■ Indústria	1.991,2	abr 11	2.459,5	jun 07	1.990,4	mar 11
■ Construcció	987,2	abr 11	1.965,5	jun 07	987,2	abr 10
■ Serveis	10.026,4	abr 11	10.611,7	mai 08	9.788,5	gen 11
■ Sense classif	158,5	abr 11				

Font: Pimec a partir de dades de l'Institut d'Estadística de Catalunya i MTAS

L'afiliació al règim general de la seguretat social a Catalunya es va situar l'abril de 2011 en 2.464,2 milers de persones, amb una variació negativa en relació al mateix mes de l'any anterior del -0,4%.

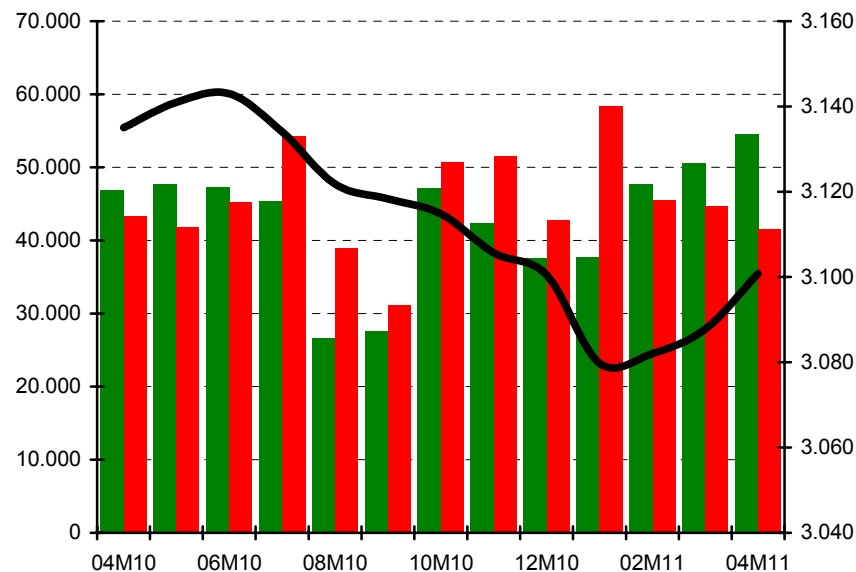
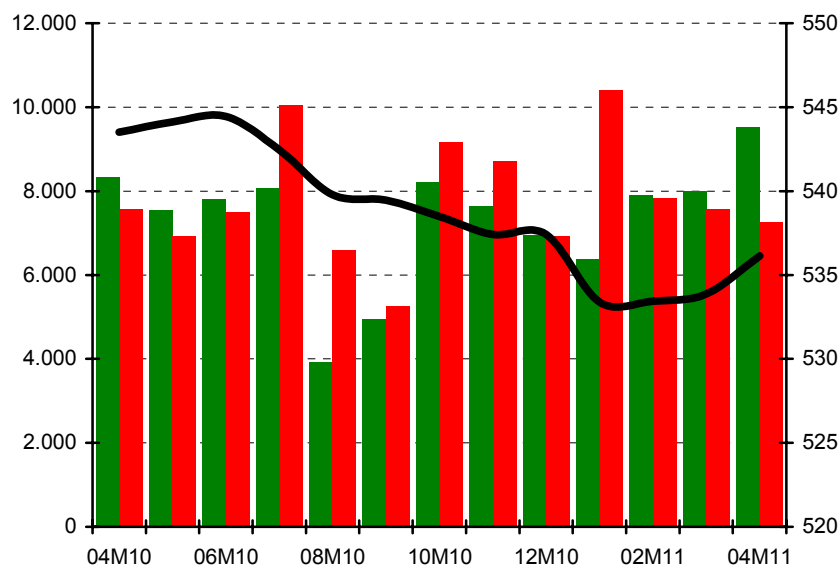
L'afiliació al règim general de la seguretat social a Espanya es va situar l'abril de 2011 en 13.218,0 milers de persones, amb una variació negativa en relació al mateix mes de l'any anterior del -0,5%.

### Afiliació a la Seguretat Social. Règim d'autònoms

Escala esquerra: Altes i baixes. Escala dreta: Afiliats (en milers)

Catalunya

Espanya



Milers de persones	Últim valor	Data	Màxim		Mínim	
			Valor	Data	Valor	Data
— Total afiliats	536,1	abr 11	595,8	mar 08	533,4	gen 11
■ Altes	9,512	abr 11	9,589	oct 07	3,558	ago 09
■ Baixes	7,255	abr 11	12,043	gen 09	5,218	ago 07

Milers de persones	Últim valor	Data	Màxim		Mínim	
			Valor	Data	Valor	Data
— Total afiliats	3.100,7	abr 11	3.409,0	mai 08	3.052,1	gen 07
■ Altes	54,5	abr 11	56,6	oct 07	24,7	ago 09
■ Baixes	41,5	abr 11	69,5	gen 09	31,1	set 10

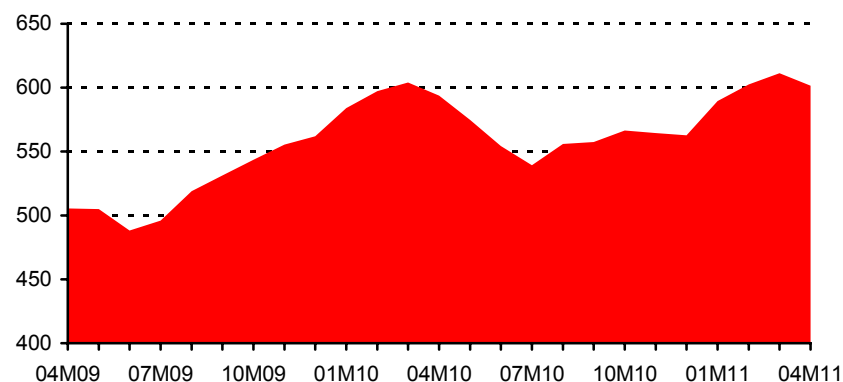
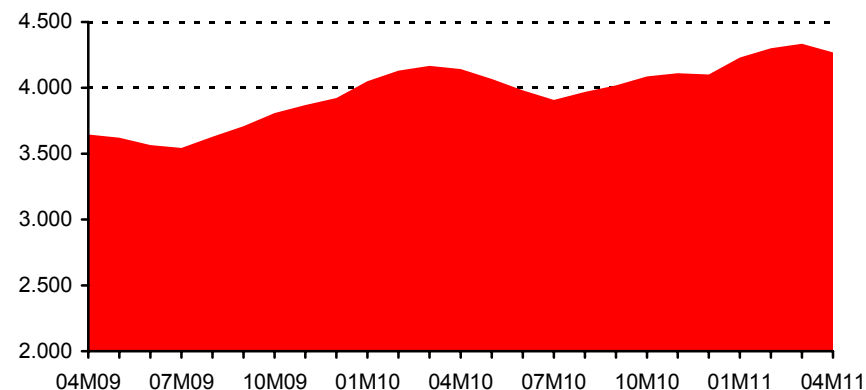
Font: Pimec a partir de dades del IINE.

L'afiliació al règim d'autònoms a Catalunya es va situar l'abril de 2011 en 536,1 milers de persones augmentant en relació al març, com a conseqüència d'un nombre més elevat d'altres (9.512) que de baixes (7.255).

L'afiliació al règim d'autònoms a Espanya es va situar l'abril de 2011 en 3.100,7 milers de persones augmentant en relació al març, com a conseqüència d'un nombre més elevat d'altres (54.486) que de baixes (41.517).

**Atur registrat**

Milers de persones aturades

**Catalunya****Espanya**

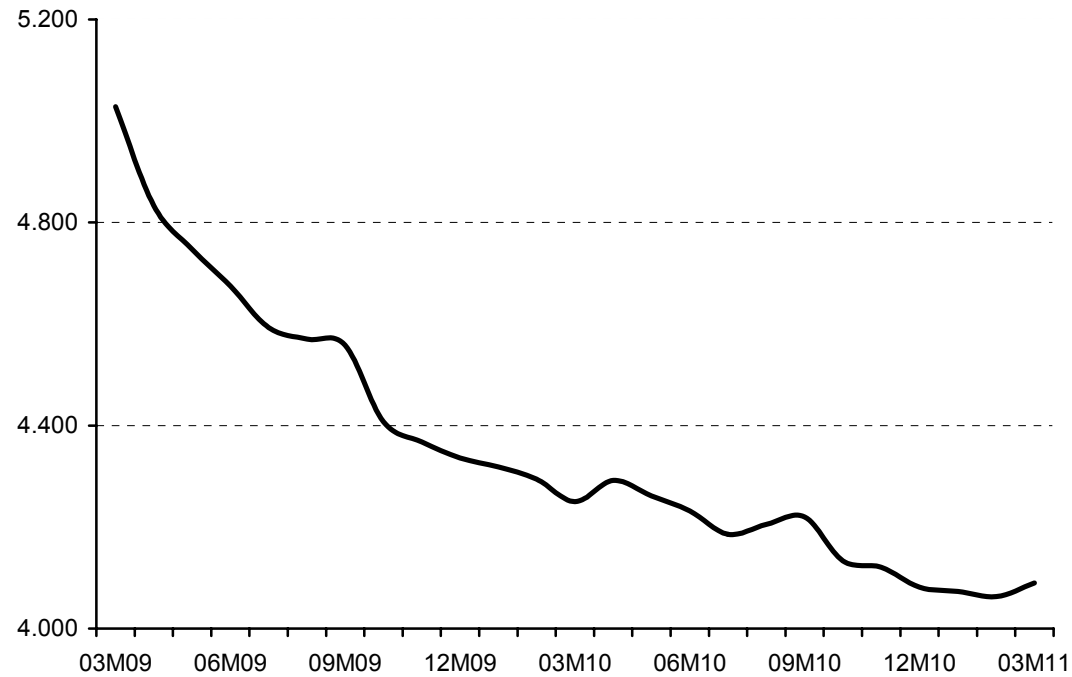
Milers de persones	Últim valor	Data	Màxim		Mínim		Últim valor	Data	Màxim		Mínim	
			Valor	Data	Valor	Data			Valor	Data	Valor	Data
— General	601,5	abr 11	611,3	mar 11	244,8	mai 07	4.269,4	abr 11	4.333,7	mar 11	1.965,9	jul 07
— Primari	11,0	abr 11	11,1	mar 11	2,5	mai 08	141,2	abr 11	143,4	mar 11	57,1	ago 08
— Indústria	97,7	abr 11	108,5	mar 10	57,0	gen 07	501,1	abr 11	525,9	mar 10	265,5	jun 07
— Construcció	101,8	abr 11	106,1	mar 10	20,4	mai 07	759,9	abr 11	798,7	feb 10	214,2	mai 07
— Serveis	357,3	abr 11	364,7	mar 11	152,3	mai 07	2.482,4	abr 11	2.531,4	mar 11	1.190,2	jul 07
— Sense oc ant	33,8	abr 11					384,8	abr 11				

Font: Institut d'estadística de Catalunya i MTAS

L'atur registrat es va situar a Catalunya l'abril en 601.500 persones, un 1,3% més que fa una any. Per sectors, l'atur registrat augmenta als serveis i es redueix, en termes interanuals a la indústria i, en menor mesura a la construcció.

L'atur registrat es va situar a Espanya l'abril en 4.269.400 persones, un 3,1% més que fa una any. Per sectors, l'atur registrat augmenta als serveis i es redueix, en termes interanuals a la indústria i a la construcció.

**Sinistralitat laboral a Catalunya. Índex d'incidència**  
*Accidents en jornada de treball amb baixa per cada 100.000 afiliats amb cobertura  
 Acumulat dels darrers 12 mesos*



	Últim valor	Data	Màxim		Mínim	
			Valor	Data	Valor	Data
— Incidència	4.089,80	mar 11	5.922,5	feb 07	4.063,05	feb 11

Font: Pimec a partir de dades del Departament d'Empresa i Ocupació